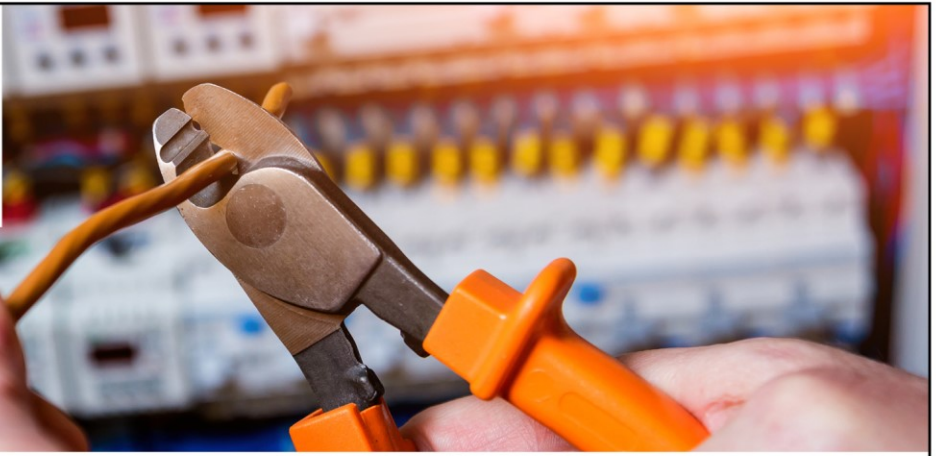




ELEKTRO
RIESLE



Suchen Sie eine neue Herausforderung?

Verwirklichen Sie Ihre Ideen und bearbeiten Sie anspruchsvolle Aufgaben selbstständig in einem kleinen Team.

Wir sind auf Wachstumskurs und suchen für den Großraum Schwarzwald-Baar-Kreis und Region Bodensee-Heuberg ab sofort:

Netzmonteur/in (m/w/d)

Ihre Herausforderungen

- Herstellung und Erneuerung von Hausanschlüssen
- Montage von Kabelnetzen im Bereich Nieder- und Mittelspannung für Energieversorger, Stadtwerke und Netzbetreiber
- Instandhaltung und Wartung von Kabelnetzen
- Störungsbeseitigung
- Installation von Straßenbeleuchtungsanlagen

Ihr Profil

- elektrotechnische Ausbildung wäre von Vorteil – eine Anlernung ist aber auch möglich
- Erfahrung im Kabelnetzbau wäre von Vorteil
- Teamgeist und Engagement
- Führerschein der Klasse BE

Was wir Ihnen bieten

- Vielseitige Aufgaben und gezielte Einarbeitung
- Sicherer Arbeitsplatz in einem Familienunternehmen mit flachen Hierarchien
- leistungsgerechte Bezahlung
- Arbeitszeit = 38h / Woche
- Persönliche Entwicklungsmöglichkeit durch regelmäßige Fort- und Weiterbildungen

Kontakt

Wir freuen uns über Ihre aussagekräftige Bewerbung per Mail an:
Rainer Riesle, info@elektro-riesle.de

RAINER RIESLE

Elektromeister

Zur Zolltafel 12
78052 Weilersbach

Fon 07721.682 29 65
Mobil 0176.965 40 350

info@elektro-riesle.de
www.elektro-riesle.de

> Energie- & Gebäudetechnik

> Elektroinstallation für
- Industriekunden
- Privatkunden

> Kabelmontage für
- Niederspannung
- Mittelspannung
- Straßenbeleuchtung

> Photovoltaikanlagen für
- Privathaushalte
- Gewerbekunden

WWW.ELEKTRO-RIESLE.DE